

Exposé sur le Programme de Protection du Littoral Tunisien « PPLT »

Présenté par: Houssem Eddine **REJICHI** – APAL

MERCREDI 18 JUILLET 2018, VISITE TECHNIQUE SUR UN SITE OU LA GIZC-GIRE COMBINE EST APPLIQUÉE

1. Objectifs
2. Financement
3. Ouvrages de protection

1. Objectifs

➤ Objectif global:

Contribuer à la réalisation de la stratégie tunisienne de protection du littoral et donc à l'adaptation aux changements climatiques du secteur eau en Tunisie en général et de la zone côtière en particulier

➤ Objectif spécifique:

Valorisation et réhabilitation écologique et économique de la zone côtière tunisienne pour contribuer à la protéger contre les conséquences négatives du changement climatique et l'érosion côtière en particulier

2. Financement



Le financement comprend deux phases :

- PPLT1 : 2013-2017 20 millions d'Euro
- PPLT2 : 2015-2018 10,5 millions d'Euro

Début: 01.09.2013

Fin: 31.12.2019

Le financement est assuré à :

-  75% par un don de la coopération allemande (KfW)
-  25% par le budget tunisien (APAL)

3. Résultat 1: Ouvrages de protection



PPLT 1:

- Kerkennah avec 7 localités dont 5 protégées avec de cavaliers contre l'érosion marine et 2 avec une digue contre l'intrusion marine soit 10,5 km de littoral protégé
- Raf Raf avec une protection par un épi et un rechargement de sable sur 2 km de côte
- Cinq sites avec protection des dunes avec des ganivelles, soit 4 km de côte protégée

3. Résultat 1: Ouvrages de protection



PPLT 2:

- Sousse Nord avec 4 localités protégées essentiellement avec des brise-lames immergés mais aussi des cavaliers, des ganivelles et un épi, soit 4 km de côte protégée
- Soliman avec une protection par épi (réutilisant les matériaux d'anciens brise-lames inefficaces) et rechargement de plage, soit 6,5 km de côte protégée

1. **Kerkennah** (Sidi Frej, Ouled Bou Ali, Ouled Kacem, Ouled Yaneg, Bounouma, El Attaya et Kraten)
Coût des Travaux 4 million d'euro – Travaux achevés
2. **Raf Raf** (raf raf plage)
Coût des Travaux 6 million d'euro- Travaux en cours
3. **Sousse Nord** (Hergla, Chatt Meriem, Hammam Sousse et Sousse port – Hadhramaout)
Coût des Travaux 4.3 million d'euro- Travaux achevés
4. **Soliman** (Soliman Plage, Sidi Jehmi)
Coût des Travaux 6.2 million d'euro- Travaux en cours
5. **Ganivelles** (Bejiya-Tabarka, Corniche-Hammamet ville, Baghdadi et Chraf Dimess, Mnairat – Mahdia, Sonia – Zarzis)
Coût des Travaux 0.6 million d'euro



Construction de 9 km de digue de protection
Mettre en place des escaliers et des rampes pour
les embarcations de pêcheurs

1. Travaux de protection du littoral des îles de Kerkennah

Illustration photographique avant travaux





1. Travaux de protection du littoral des îles de Kerkennah

Illustration photographique avant travaux



PPLT - Atelier Mi-Parcours

1. Travaux de protection du littoral des îles de Kerkennah

Illustration photographique après travaux



1. Travaux de protection du littoral des îles de Kerkennah Illustration photographique après travaux



PPLT - Atelier Mi-Parcours

1. Travaux de protection du littoral des îles de Kerkennah Illustration photographique après travaux



1. Travaux de protection du littoral des îles de Kerkennah

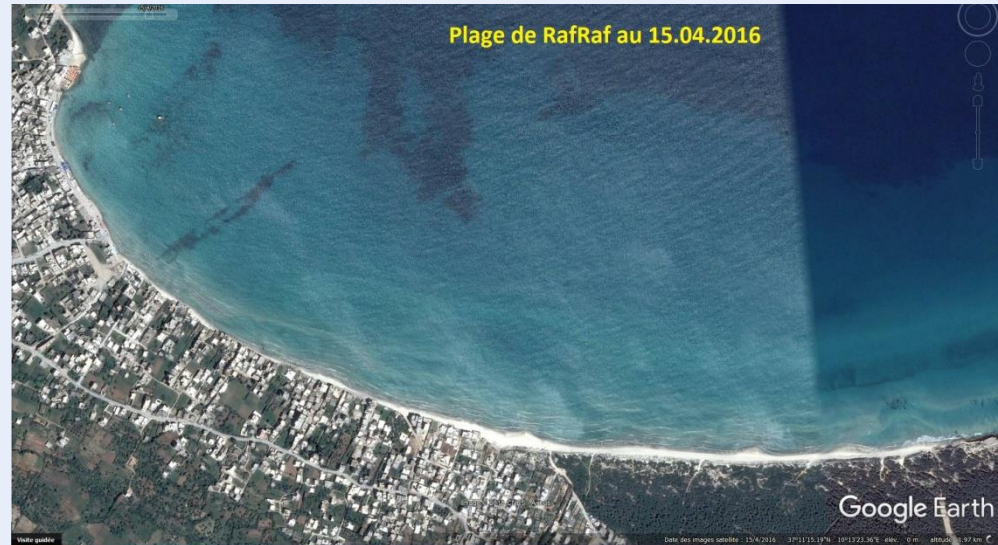
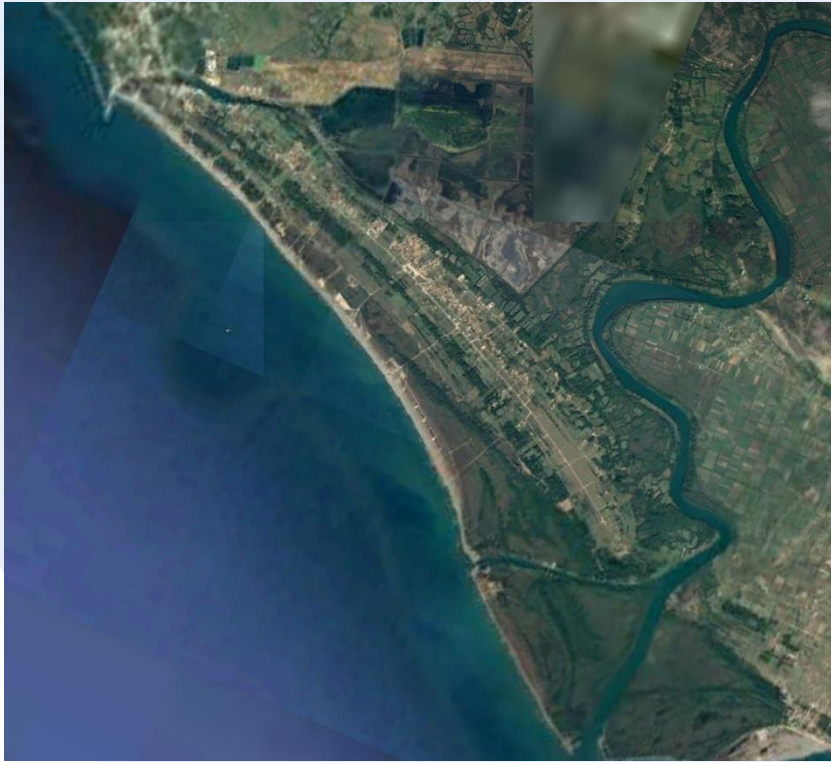
Illustration photographique après travaux



Travaux de protection du littoral de Raf Raf

Construction d'un épi plongeant de 378 ml

Rechargement de la plage de 500.000 m³ de sable

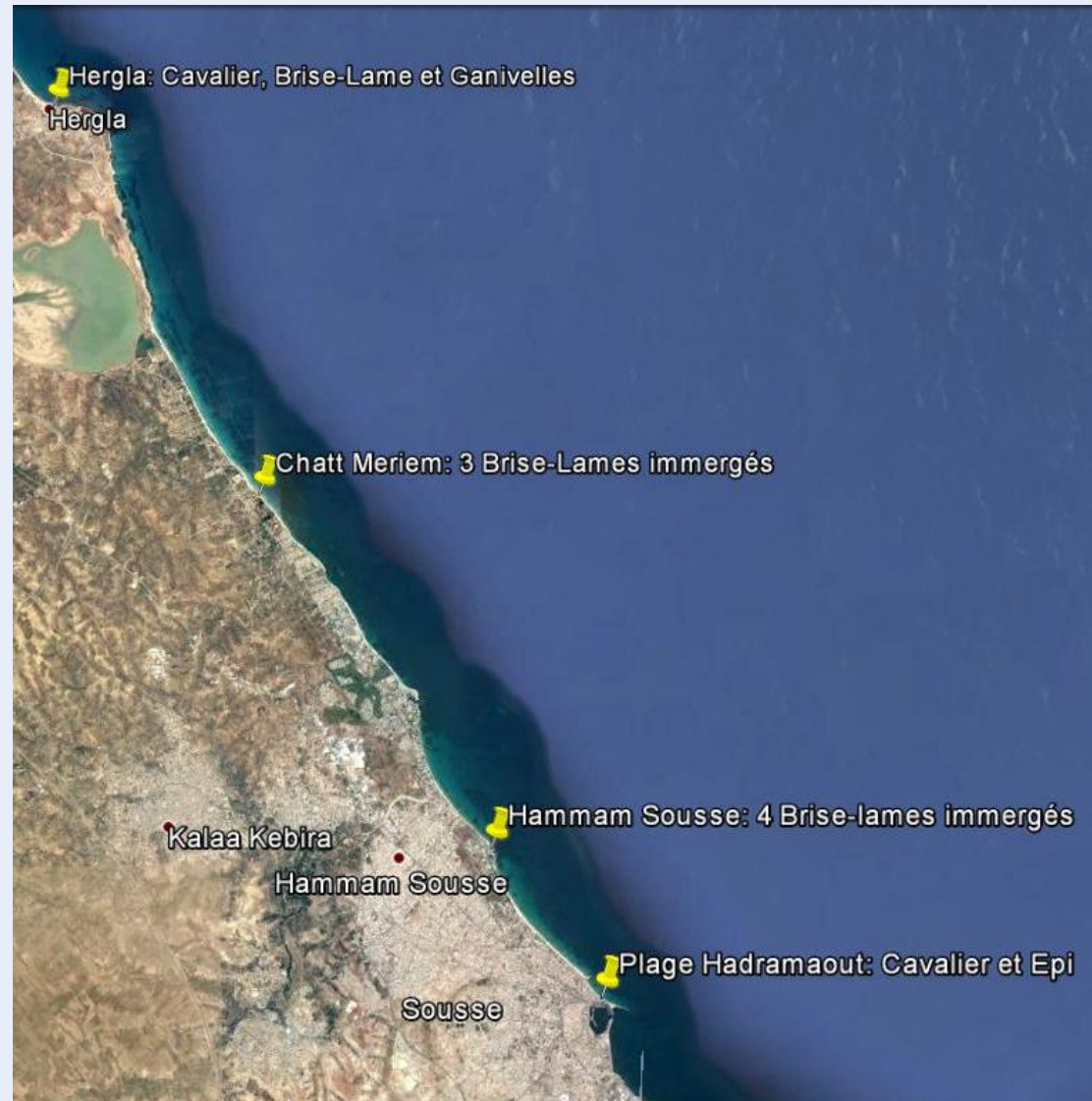


Travaux de protection du littoral de Raf Raf



Description des travaux

4 localités protégées essentiellement avec des brise-lames immergés mais aussi des cavaliers, des ganivelles et un épi, soit une protection de plus de 4 km de côte.



Travaux de protection du littoral de Sousse Nord



Lot Hergla:

Ganivelles

Réfection du cavalier existant

Cavalier au pied de la falaise

Brise-lame immergé

Lot Chatt Mariem:

3 Brise-lames immergés



Lot Hammam Sousse et Sousse port-Hadhramaout :

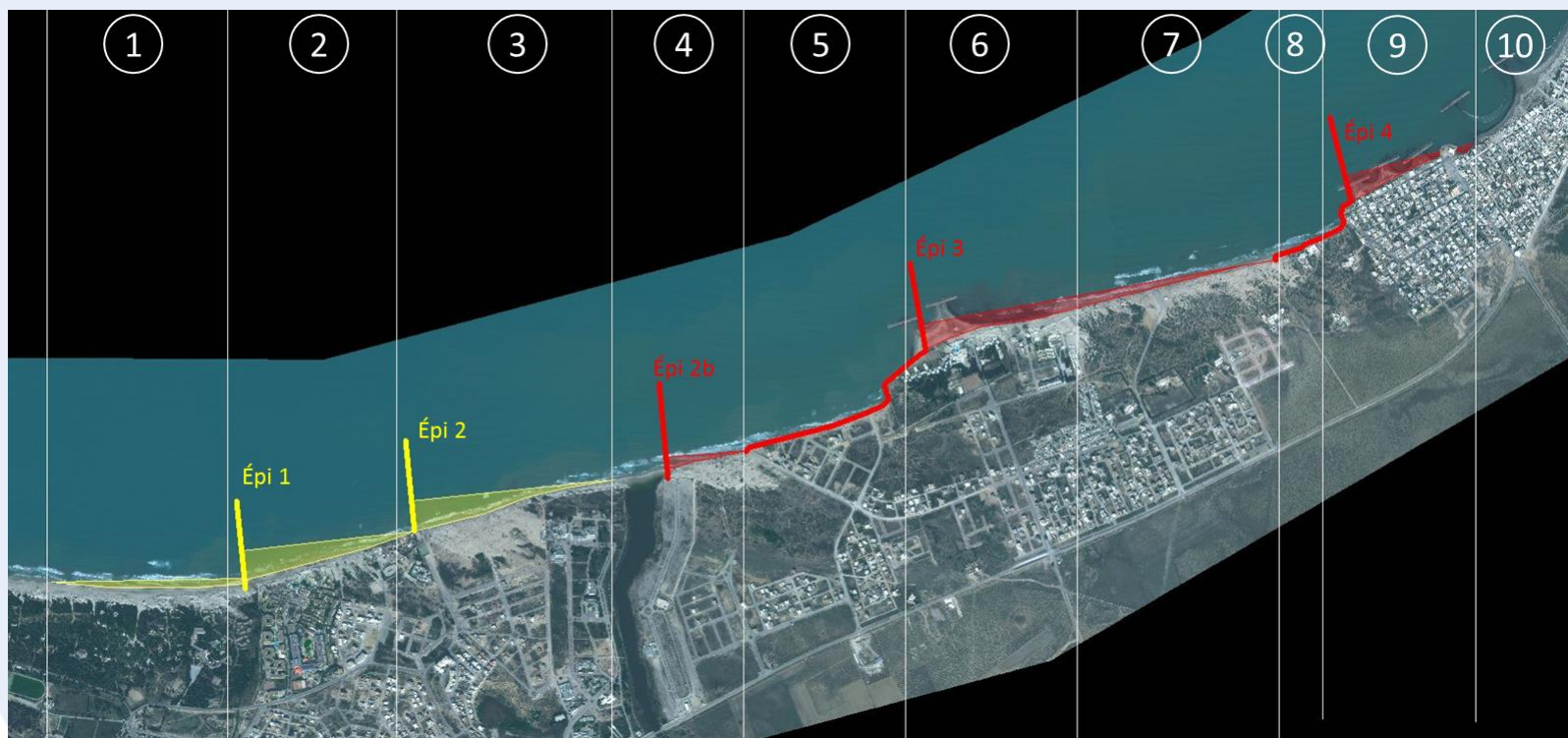
4 Brise-lames immergés

Épi

Cavalier

Description des mesures proposées

Protection par épi (réutilisant les matériaux d'anciens brise-lames) et rechargement de plage, soit une protection d'environ de 6 km de côte



Travaux de protection et de réhabilitation des dunes

5 sites avec protection des dunes avec des ganivelles soit une protection de plus de 4 km de côte



Merci pour votre attention