

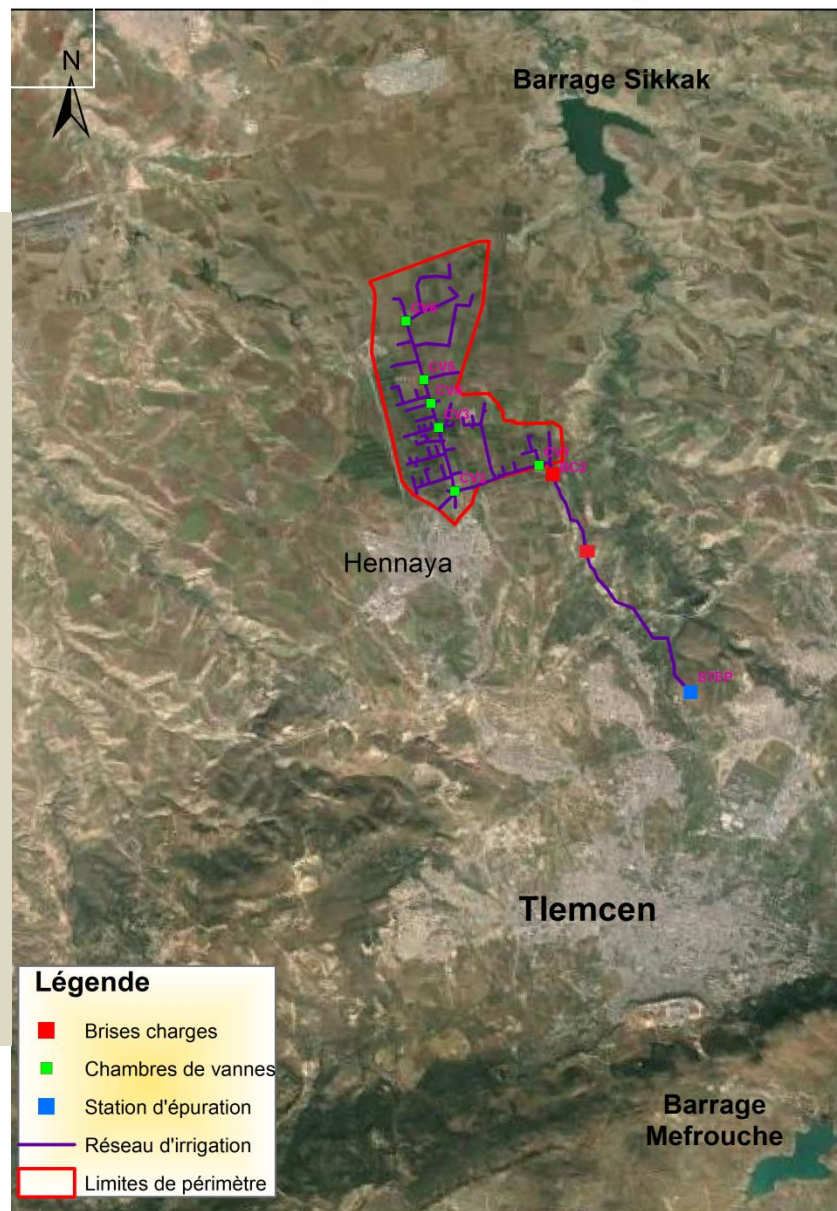
Situation Géographique

Plan de situation du périmètre de Hennaya

La Direction Régionale de l'Oranie a pris en charge le périmètre d'irrigation Hennaya (Wilaya de Tlemcen) à partir du mois de Mars 2011.

Localisation :

Le Périmètre se situe au nord du chef lieu de la commune, à 11 Km en aval de la station d'épuration des eaux usées « Ain El Houtz ».



0 1,25 2,5 5 7,5 10 Km